

Heathfield / East-Grinstead

Avenue Verte London-Paris



Départ
Heathfield

Arrivée
East-Grinstead

Durée
2 h 38 min

Distance
39,51 Km

La voie verte sur l'ancienne voie ferrée du Cuckoo Trail vous emmène vers Groombridge, que vous rejoindrez également par de jolies petites routes qui sillonnent le Haut Weald. Ce début d'étape offre un florilège de points de vue sur la campagne vallonnée avant de retrouver un aménagement sur une ancienne voie ferrée : la Forest Way, véritable parc linéaire au sein d'un environnement boisé et préservé.

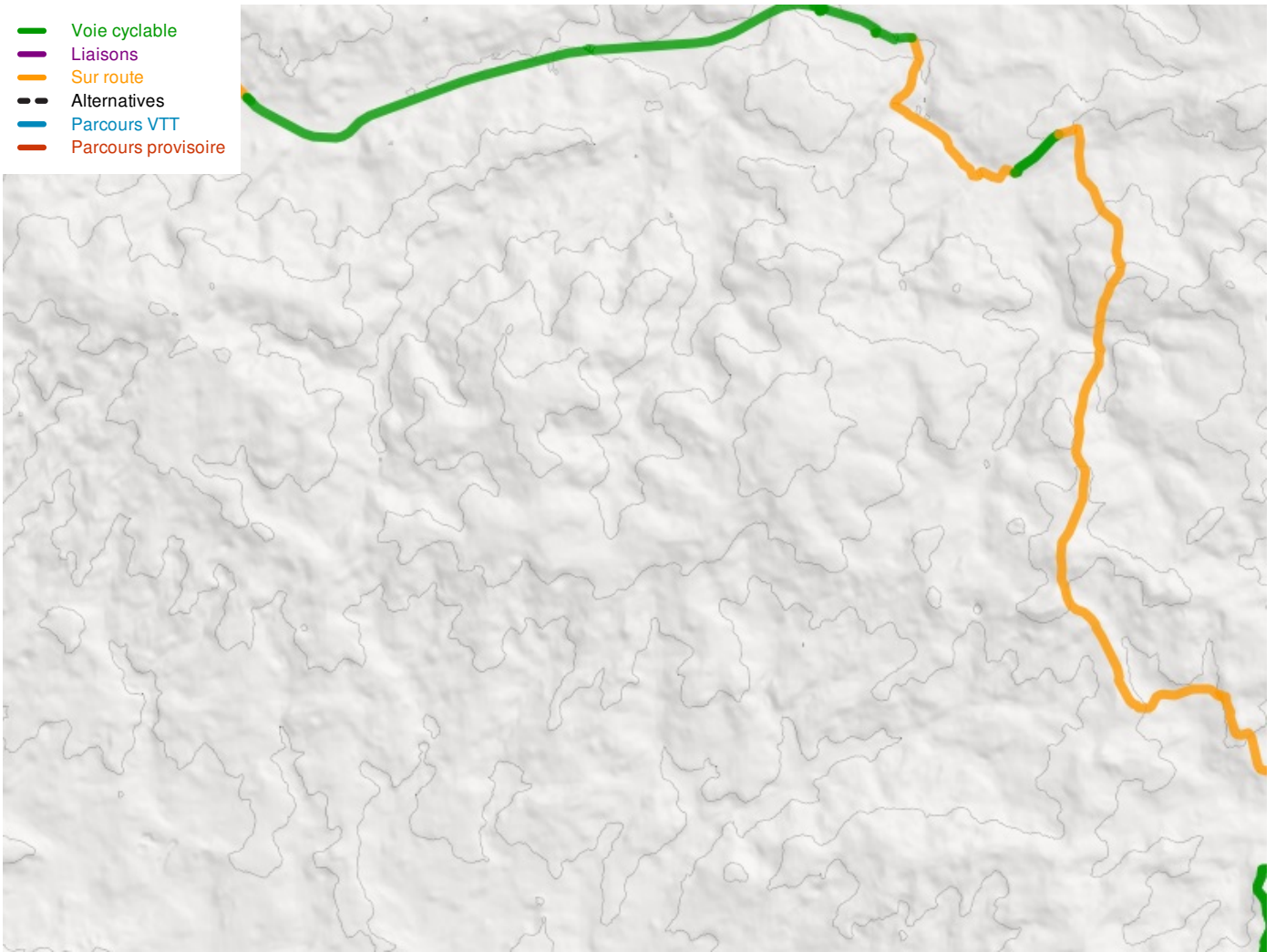
L'itinéraire

Parcours principalement sur petites routes. Attention, sortie d'Heathfield vers Old Mill sur chemin mal revêtu, alternative possible par la route assez fréquentée mais courte (Newick Lane). Route vallonnée ensuite jusqu'à Groombridge. Voie verte continue de Groombridge à l'entrée d'East Grinstead avec un revêtement en stabilisé assez inégal, prévoir de bons pneus. Rejoindre directement la gare où se trouve la suite du parcours.

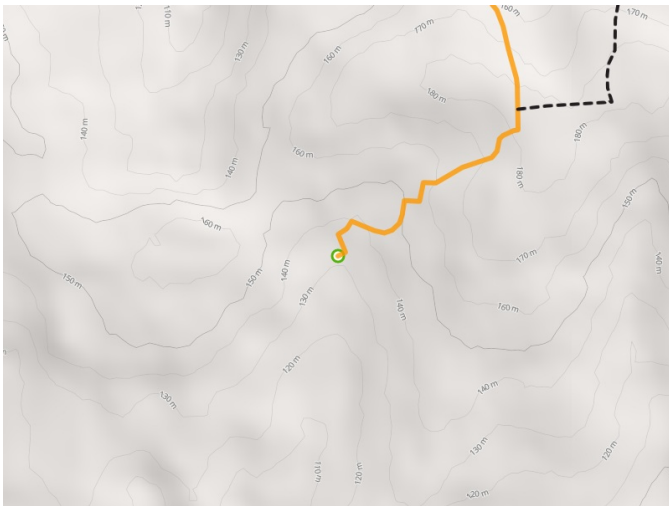
Gares

- Eridge – London Charing Cross : 1h20
- Tunbridge Wells – London Charing Cross : 0h50
- Eridge – Groombridge - Tunbridge Wells : train touristique le week-end

- Voie cyclable
- Liaisons
- Sur route
- - - Alternatives
- Parcours VTT
- Parcours provisoire



Départ
Heathfield



Arrivée
East-Grinstead

