

Redhill / LondonThames

Avenue Verte London-Paris



Départ
Redhill

Arrivée
London

Durée
2 h 57 min

Distance
44,46 Km

À la fois ville et région, Le Grand Londres vous accueille pour vos derniers kilomètres. Traversé par la Tamise et sillonné de multiples voies de communication, ce vaste territoire offre cependant une qualité de vie typiquement britannique. Les nombreux parcs savamment cultivés, terrains de jeux de toutes les générations, offrent un environnement étonnamment bucolique au cœur de la métropole. L'arrivée à Londres emprunte la Wandle Way.

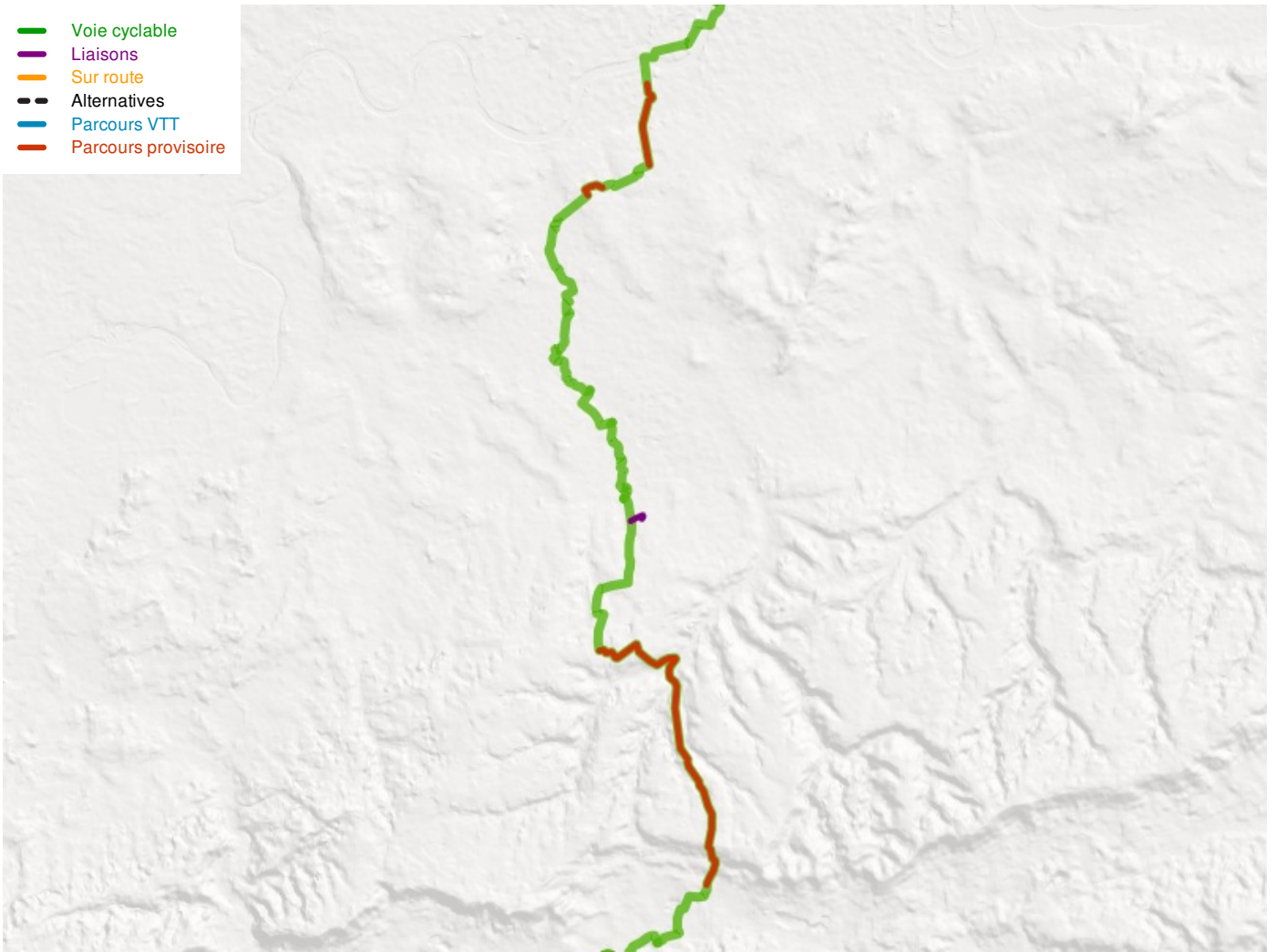
L'itinéraire

De Redhill à Coulsdon et Carshalton, parcours en majorité sur petites routes à travers les North Downs. Une bonne côte à grimper au nord de Redhill après le passage de la M 23. Prudence dans les villes où l'itinéraire n'est pas partout matérialisé. De Carshalton à Wandsworth, l'itinéraire suit la Wandle Way sinueuse mais agréable. Les cyclistes peu expérimentés ou trop pressés peuvent facilement prendre le train pour Londres (éviter les heures de pointes du lundi au vendredi). Depuis Wandsworth, liaison vers Chelsea Bridge puis NCN 4 jusqu'à Westminster Bridge, où notre itinéraire prend fin. Circuler dans Londres à vélo se fait relativement bien grâce aux nouvelles Greenways et autres Cycle Superhighways. Plans gratuits édités par Transport For London.

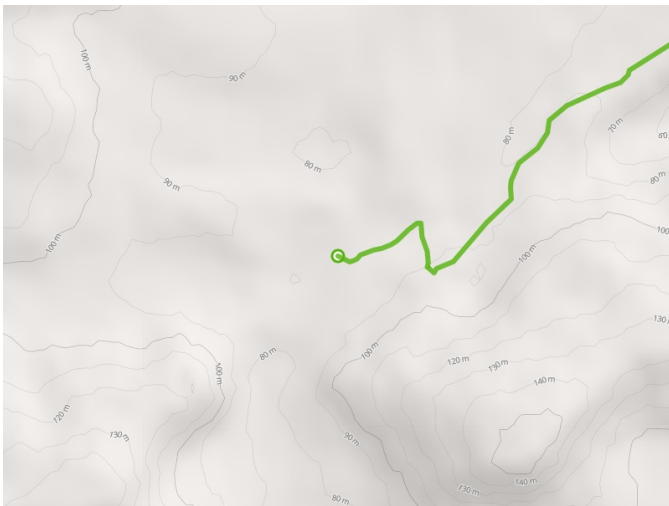
Gares

Grande densité de gares pour rejoindre Londres en 30'

- Voie cyclable
- Liaisons
- Sur route
- Alternatives
- Parcours VTT
- Parcours provisoire



Départ
Redhill



Arrivée
London

